

Projekthinhalt:

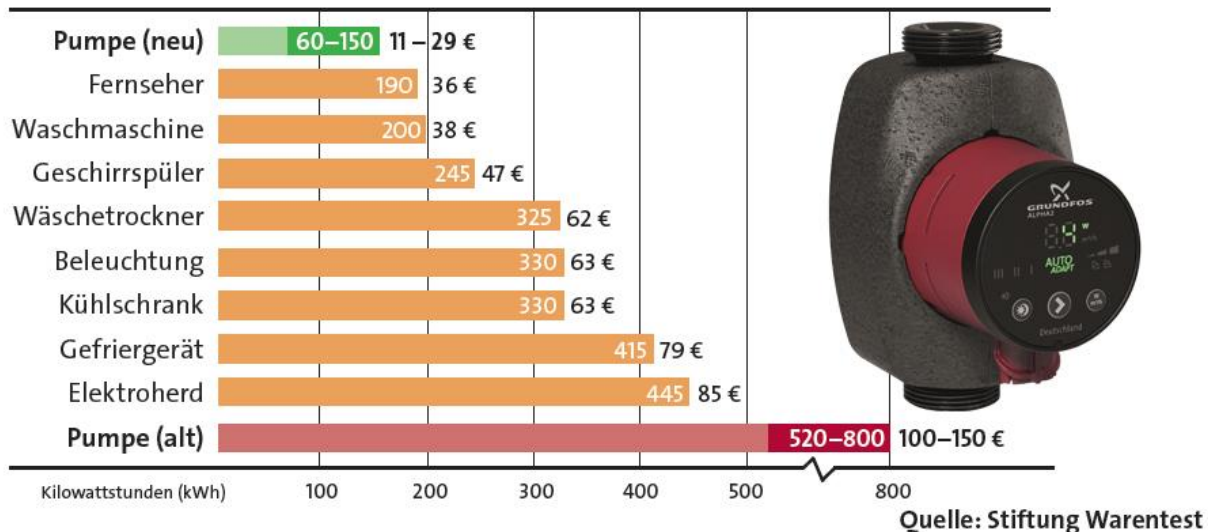
Im Rahmen der OPTIMUS-Studie, ein von der Deutschen Bundesstiftung Umwelt gefördertes Projekt, wurden die Heizungsanlagen von rund 100 Häusern unter die Lupe genommen. Die Studie belegt, dass durch eine optimale Einstellung von Heizung, Pumpen, Regelung und Thermostatventilen Energieeinsparungen von bis zu 20 Prozent erzielt werden können.

Zur optimalen Einstellung der Heizungsanlage gehört dabei der hydraulische Abgleich. Ist dieser durchgeführt, werden alle Heizkörper gleichmäßig durchströmt, eine Überhöhung der gesamten Vorlauftemperatur wegen fehlender Heizleistung eines schlecht durchströmten Heizkörpers kann zurückgenommen werden.

Zur optimalen Einstellung von Umwälzpumpen gehört auch der Austausch gegen neue Hocheffizienzpumpen. In diesem Bereich sind Einsparungen zwischen alt und neu von bis zu 80% Strom pro Jahr möglich. Nach folgendem Diagramm ergibt sich daraus ein jährliches Einsparpotential von rd. 130 €/Pumpe.

Die Heizungspumpe: Vom Stromfresser zum Stromsparer

Typischer Stromverbrauch in kWh und Stromkosten in EUR pro Jahr in einem Einfamilienhaus mit 3 Personen Quelle: HEA (außer Pumpe)



ungeregelte Heizungspumpe im Vergleich zu einer Hocheffizienzpumpe (Quelle: Stiftung Warentest/Grundfos)

Diese Erkenntnisse nutzt die Evangelische Landeskirche in Baden (EKIBA) zur Optimierung des Energieverbrauchs ihrer Gebäude. Es wurde ein zweistufiges Projekt initiiert, bei welchem in über 1000 Gebäuden der Kirche rund 1700 Hocheffizienzpumpen eingebaut werden und der hydraulische Abgleich durchgeführt wird.

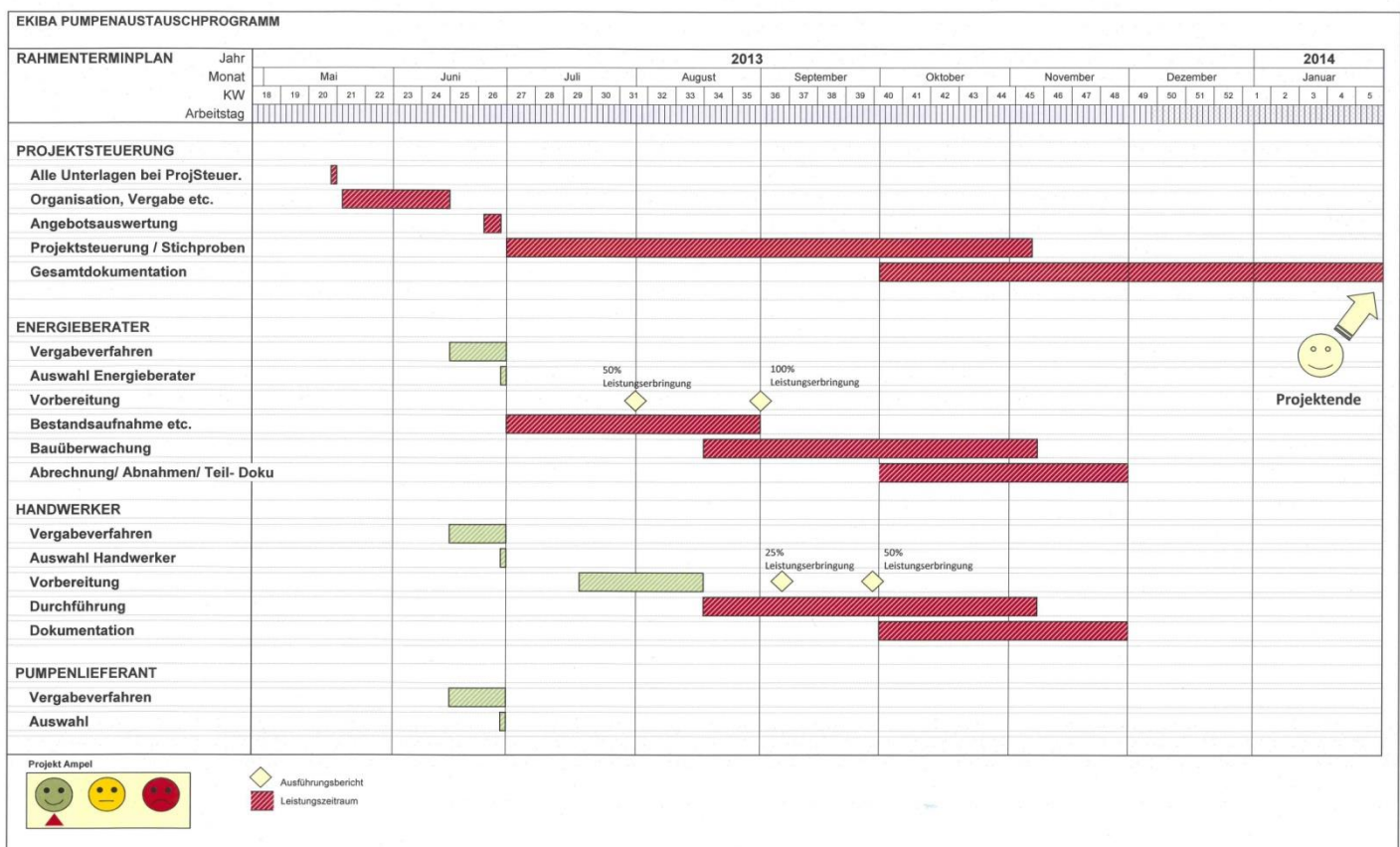
Projektsteuerung des Pumpenaustauschprogramms



Evangelische Landeskirche in Baden

Leistungen der AWIPLAN-PPD GmbH:

- Wahrnehmung der Projektsteuerung und Übernahme von Bauherrnaufgaben
- Ablaufplanung, Terminplanung, Organisationsstruktur
- Kostenkontrolle
- Terminplanung
- Einrichtung und Betrieb einer Hotline für die Nutzer
- Erstellen eines Projekthandbuchs
- Präqualifikation, Verhandlung und Auswahl des optimalen Pumpenherstellers
- Ausschreibung, Auswertung, Vergabe und Steuerung der Ingenieurleistungen
- Ausschreibung Auswertung und Vergabe der Handwerkerleistungen
- Projektdokumentation
- Regelmäßige Berichterstattung an den Bauherrn zu Terminen, Kosten, Qualitäten



Ablaufplan

Leistungen der AWIPLAN-PPD GmbH im Bereich Projektsteuerung

- Qualifizierte Übernahme von Planungs- und Steuerungsaufgaben im Bereich Architektur, Energie und Technik für Kunden mit mittleren und großen Immobilienbeständen
- Gutachten und Studien zur Energetischen Optimierung von Gebäuden und Anlagen.