

Projektbeschreibung:

Zur Erweiterung der Fernwärmeversorgung errichtete die Fernwärme Ulm GmbH ein weiteres Biomasse-Heizkraftwerk nach den Anforderungen des EEG. Im Kraft-Wärme-Kopplungsbetrieb treibt der erzeugte Dampf eine Turbine an, aus einer Entnahme der Turbine wird Wärme in das bestehende Fernwärmenetz eingespeist.

Das Kraftwerk ist gegliedert in die folgenden Teilanlagen:

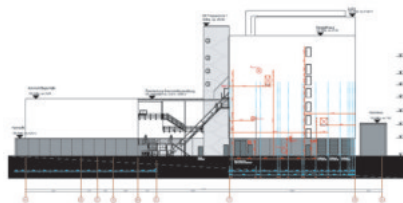
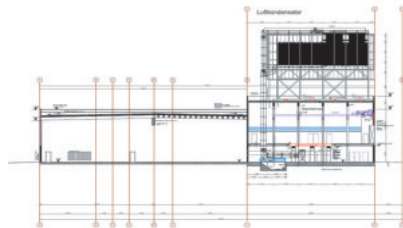
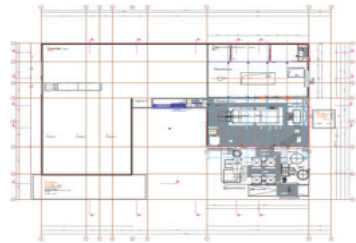
- Brennstofflogistik
- Feuerung/Dampferzeugung und Rauchgasreinigungsanlage
- Betriebsmittel Ver- und Entsorgung
- Wasser-Dampfkeis mit Dampfturbine
- Nebenanlagen

Leistungen der AWIPLAN-PPD GmbH:

Genehmigungs- und Ausführungsplanung für die Bautechnik
Durchführung des Ausschreibungs- und Vergabeverfahrens für die Bautechnik
Bauleitung
Abnahme der Baugewerke

Projektdaten:

Feuerungswärmeleistung: 25 MW
Elektrische Leistung: 5 MW



BioHKW II Fernwärme Ulm GmbH

AWIPLAN-PPD GmbH
T: ++49 7158 98 502 - 30

Porschestraße 15
70794 Filderstadt

www.awiplan-ppd.de
info@awiplan-ppd.de



...ein Unternehmen in der
INGENIEURGRUPPE