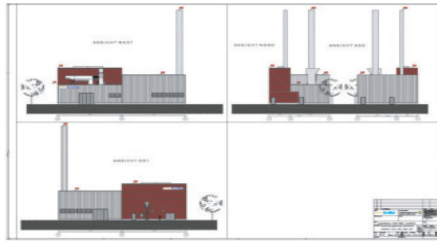


Projektbeschreibung:

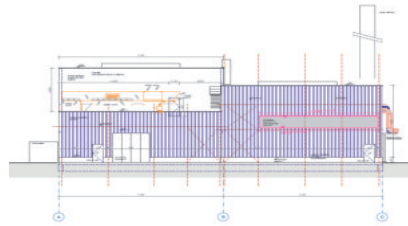
Die EnBW Energy Solutions GmbH errichtete als Contractor ein modernes Gasturbinen-Heizkraftwerk, in welchem einer erdgas-befeuerten Gasturbine ein Abhitzeessel mit Zusatzfeuerung zur Erzeugung von Prozessdampf nachgeschaltet ist. Im Turbinenpackage erzeugt ein Generator elektrische Energie. Zusätzlich wurde ein bivalent (Gas und Öl) befeuerter Reservekessel installiert.

Die Aufstellung der Gasturbine samt Kessel ist zu ebener Erde erfolgt. Dach und Fassade dieses Gebäudeteils als Stahltragwerk mit einer gedämmten Außenhülle aus Trapezblech. Warte, Schaltschrankraum, Gasverdichter und Speisewasserbehälter befinden sich im massiven Gebäudeteil, der farblich abgesetzt wurde und somit die Gesamtanlage optisch gliedert.



Leistungen der AWIPLAN-PPD GmbH:

Architektonischer Entwurf
Entwurfs- Genehmigungs- und Ausführungsplanung für die Bautechnik
Durchführung des Ausschreibungs- und Vergabeverfahrens für die Bautechnik
Bauleitung
Kostenkontrolle
Durchführung der Abnahmen



Projektdaten:

Baubeginn Oktober 2010
Inbetriebnahme Ende 2011
Leistung Gasturbine: 7 MW el.
Prozesswärme: 30 t/h Satttdampf, 19 bar



Neubau Gasturbinen-Heizkraftwerk

AWIPLAN-PPD GmbH
T: ++49 7158 98 502 - 30

Porschestraße 15
70794 Filderstadt

www.awiplan-ppd.de
info@awiplan-ppd.de



...ein Unternehmen in der
INGENIEURGRUPPE